

**MYERS MARKETING** (1981) LTD

Tire repairs & garage supply

דף 1 מתוך 22



**מאירס שיווק** (1981) בע"מ

ציוד למוסכים ומתקני תקרים

**SENSOR AID**

הוראות הפעלה

Halahav st. Ind.Zone Holon 8  
P.O.B 1825 Ind.Zone Holon 58117  
Tel: 972-3-5581430 Fax: 972-3-5581426  
WWW.MYERS.CO.IL

רחוב הלהב 8, אזור התעשייה חולון  
מען למכתבים : ת.ד. 1825 א.ת. חולון 58117  
טל: 03-5581430 (רב קווי) פקס: 03-5581426  
דואר אלקטרוני: info@myers.co.il



תוכן עניינים

1. הכרת SENSOR AID
2. אבחון סנסור / תיאור תוצאות
3. סנסור חדש
  - 3.1 שיכפול אוטומטית
  - 3.2 שיכפול ידני
  - 3.3 העתקת סנסור ריק
4. העתקה ושינוי שסתום
  - 4.1 העתקת I.D שסתום
  - 4.2 מדריך לזיהוי ID
  - 4.3 מדריך לזיהוי R/L
5. I.D למחשב
6. OBDII
7. הגדרות Sensor aid
8. עדכון תוכנה
9. אחריות

Sensor aid תוכן כדי לאבחן ולקיים אינטרקציה עם חיישני לחץ דרך תקשורת אלחוטית (תדר רדיו) ל :

- שיחזור ניתונים מחיישן לחץ אוויר.
- וידוי זיהוי של כל חיישני הלחץ אשר נמצאים על הגלגלים.
- סיוע לטכנאים בשירות TPMS CUB במהלך הליכי למידה מחדש.



הכרת מקודד חיישנים – לוח מקשים

כפתור הדלקה /כיבוי





- נווט בין פרמטרים שנמדדו על ידי לחיצה למעלה ולמטה .



- מקש Enter, לחצו על Enter כדי לבחור פונקציה או לאמת את הפרמטר.

- חיבור USB המאפשר עדכון המכשיר דרך תוכנת CUB.



- הנורה האדומה תידלק כשהסוללה חלשה.

Low Bat ●

- בעת טעינה נורית החווי תהיה כתומה .

Charge ●

- מקש Esc, לחץ על כדי לחזור לתפריט הקודם ללא אימות פרמטר.



- Setting

- חיבור ל OBDIII



### הפעלת מקודד החיישנים

לחץ והחזק את כפתור ON כדי להדליק את המכשיר .



<b>MAKER SELECTION</b> A B C D E F G H I J K L M N O P Q R S T U V W X Y Z	<b>SENSOR AID</b> 1.17 ® BETA01	<b>Cub</b> EUR
---	------------------------------------	-------------------

עכשיו המכשיר יציג את תפריט בחירת היצרן.

מספר מהדורת התוכנה יופיע לאחר הלוגו

במשך זמן ההדלקה, המכשיר יציג את הלוגו של CUB ואזור . אפשר להחליף בין האיזורים אירופה/ארה"ב בדרך ההגדרות של המכשיר.



**2. אבחון סנסור/חיישן**

- השתמש בחצים כדי לגלול בין היצרנים.



<p><b>BMW</b></p> <p>BMW depuis 2011 1 Cabriolet(E88) 1 Coupe(E82)</p>	<p><b>B</b></p> <p>BENTLEY BMW</p>	<p><b>MAKER SELECTION</b></p> <p>A B C D E F G H I J K L M N O P Q R S T U V W X Y Z</p>
--	--	--

**בחירת דגם:**  
השתמש בחצים לבחירת דגם הרכב לחץ לאישור

לאחר בחירת האות הראשונה בחר בשם היצרן השתמש בחצים לגלילה וב לבחירה

**בחירת יצרן:**  
השתמש בחצים כדי לבחור בין הדגמים לחץ לבחירה.

<p><b>1 Cabriolet (E88)</b></p> <p>(Esc) : Stop DIAGNOSING SENSOR</p>	<p><b>1 Cabriolet (E88)</b></p> <p>DIAGNOSE SENSOR NEW SENSOR WIRELESS ID/RL MODIFY</p>	<p><b>1 Cabriolet(E88)</b></p> <p>09/2010-12/2010(433) 2011+(433)</p>
---	---	---

**אבחון חיישן/סנסור:**  
מקודד החיישנים יפעיל כעת את החיישן. זמן הפעולה עלול להשתנות בהתאם לסוג החיישן המכשיר יצפצף לאחר שקבל מידע מהחיישן.

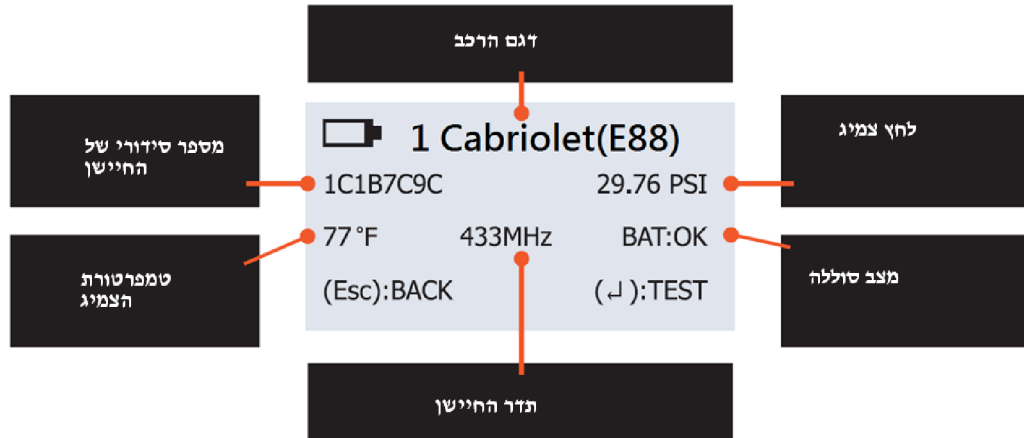
**בחירת פונקציה:**  
השתמש במקשי החצים כדי לבחור חיישן לאבחון ולחץ על המקש "Enter" כדי לאבחן.

**בחירת שנה:**  
השתמש בחצים לגלול בין שנת היצור, ולחץ לבחירה



**איבחון חיישן /סנסור - תיאור תוצאות**

התמונה שלהלן היא דוגמא לתוצאת תקשורת עם נתוני החיישן.



הערה: מקודד החיישנים יזהה את מידע החיישן אשר מועבר. לא כל החיישנים יכולים להעביר את כל פיסות המידע שמוצגות.

**3. סנסור חדש – שכפול חיישן מקורי.**

פונקציה זו מיועדת לך לעקוף את ה OBDII ולשכפל באופן אוטומטי חיישן מקורי.

<p><b>BMW</b> BMW depuis 2011 1 Cabriolet(E88) 1 Coupe(E82)</p>	<p><b>B</b> BENTLEY BMW</p>	<p><b>MAKER SELECTION</b> A B C D E F G H I J K L M N O P Q R S T U V W X Y Z</p>
---	-------------------------------------	---

**בחירת דגם:**  
השתמש בחיצים ●● לבחירת דגם הרכב לחץ ENTER לאישור

לאחר בחירת האות הראשונה בחר בשם היצרן השתמש בחיצים ●● לגלילה וב ENTER לבחירה

**בחירת יצרן:**  
השתמש בחיצים ●● כדי לבחור בין הדגמים לחץ ENTER לבחירה.

הערה: שיכפול ופונקציות התכנות יעבדו רק עם חיישני CUB ו SENSOR AID.



פונקציה זו מיועדת לך לעקוף את ה OBDII ולשכפל באופן אוטומטי חיישן מקורי.

<p><b>NEW SENSOR</b></p> <p>AUTO DUPLICATE MANUAL DUPLICATE PROGRAM BLANK SENSOR</p>	<p>1 Cabriolet (E88)</p> <p>DIAGNOSE SENSOR NEW SENSOR WIRELESS ID/RL MODIFY</p>	<p>1 Cabriolet(E88)</p> <p>09/2010-12/2010(433) 2011+(433)</p>
--	--	--

**בחירת פונקציה:**  
השתמש בחצים **↵** כדי לבחור שכפול אוטומטי ולחץ על **ENTER** לבחירה.

**בחירת פונקציה:**  
השתמש במקשי החצים **↵** כדי לבחור חיישן לאיבחון ולחץ על המקש "Enter" **↵** כדי לאבחן.

**בחירת שנה:**  
השתמש בחצים **↵** לגלול בין שנת היצור, ולחץ **ENTER** לבחירה **↵**.

הערה: שיכפול ופונקציות התיכנות יעבדו רק עם חיישני CUB ו SENSOR AID.

### 3.1 שכפול אוטומטי – שכפול אוטומטי של חיישן מקורי.

פונקציה זו מיועדת לך לעקוף את ה OBDII ולשכפל באופן אוטומטי חיישן מקורי

<p><b>NEW SENSOR</b></p> <p>PROGRAM SUCCESSFUL Sensor ID 1C1B7C9C (Esc) : BACK (⏪) : PROGRAM</p>	<p><b>NEW SENSOR</b></p> <p>1C1B7C9C (Esc) : BACK (⏪) : PROGRAM</p>	<p><b>NEW SENSOR</b></p> <p>(Esc) : Stop DIAGNOSING SENSOR ██████████</p>
--	---	---

**השכפול הושלם:**  
מקודד החיישנים ישכפל כעת את החיישן בשבילך, על ידי מחיקת Flash, תכנות מחדש ואימות החיישן. אתם תשמעו 2 צפצופים קצרים כאשר החיישן משוכפל.  
הערה:  
שיכפול ופונקציות התכנות יעבדו רק עם חיישני CUB ו SENSOR AID.

**שכפול חיישן:**  
מקודד החיישנים יציג את מספר הסידורי של החיישן המקורי (ID) לחץ על **ENTER** כדי לתכנת את החיישן.  
הערה:  
ברגע שאתה מקבל את קוד זיהוי החיישן, לחץ על מקש Enter ישירות לתכנת את החיישן החדש. אם תלחץ על מקש ESC, e מזהה החיישן יימחק, אתה צריך לאבחן שוב.

**תהליך חיפוש ID:**  
מקודד החיישנים יחפש את I.D החיישן. זמן תגובה עלול להשתנות בהתאם לסוג החיישן. המקודד יצפצף לאחר שיקבל את המידע.



**3.2 שכפול ידני של חיישן מקורי**

פונקציה זו מיועדת לך לעקוף את ה OBDII ולשכפל באופן אוטומטי חיישן מקורי.

<b>Manufacture</b>	<b>MANUAL DUPLICATE</b>	<b>NEW SENSOR</b>
VDO BERU LEAR	O.E ID LOCATOR INPUT ID	AUTO DUPLICATE MANUAL DUPLICATE PROGRAM BLANK SENSOR

בחירת יצרן:  
השתמש בחיצים לגלול  
בין יצרני החיישנים, ולחץ  
ENTER לבחירה

איתור מזהה חיישן ID:  
השתמש ב O.E. ID LOCATOR  
כדי למצוא את מזהה החיישן ID  
לחץ על ENTER לבחירה

בחירת פונקציה:  
השתמש בחיצים ובחר ב  
Manual duplicate ולחץ  
ENTER לבחירה

הערה : שיכפול ופונקציות התיכנות יעבדו רק עם חיישני CUB ו SENSOR AID.

1 Cabriolet (E88)	<b>MANUAL DUPLICATE</b>	<b>BERU</b>
0 1 2 3 4 5 6 7 8 9 ↵	O.E ID LOCATOR INPUT ID	

**הכנסת נתוני I.D :**  
השתמש בחיצים ובחר ב  
לדפדף ולחץ ENTER לבחירה  
 כדי להקליד את המספר.  
בדוק האם המספר הוא עשרוני  
0-9 –  
או הקסדצימלי F-A+0-9

**הכנסת נתוני I.D :**  
השתמש ב INPUT I.D כדי  
להכניס את מספר המזהה ID  
של החיישן  
לחץ ENTER לבחירה

**איתור מספר ID :**  
מסך זה יראה לך היכן תוכל  
למצוא את מספר ה ID לחלק  
מהיצרנים יש יותר מסוג אחד  
של חיישנים  
השתמש בחיצים כדי  
לדפדף ולחץ ENTER לבחירה



### 3.3 שיכפול חיישן ריק

**NEW SENSOR**  
PROGRAM SUCCESSFUL  
Sensor ID 1C1B7C9C  
(Esc) : BACK (↓) : PROGRAM

**NEW SENSOR**  
(Esc) : Stop  
PROGRAM SENSOR ...

**NEW SENSOR**  
AUTO DUPLICATE  
MANUAL DUPLICATE  
PROGRAM BLANK SENSOR

**איתור מספר ID:**  
מסך זה יראה לך היכן תוכל  
למצוא את מספר ה ID לחלק  
מהיצרנים יש יותר מסוג אחד  
של חיישנים  
השתמש בחיצים ●● כדי  
לדפדף ולחץ ENTER לבחירה

**תכנות חיישן ריק:**  
מקודד החיישנים יתכנת את  
החיישן בשבילך, מחיקת  
Flash, תכנות מחדש ואימות  
החיישן

**בחירת פונקציה:**  
השתמש בחיצים ●● כדי  
לדפדף ולחץ ENTER לבחירה  
PROGRAM BLANK   
SENSOR.  
שים לב שהכנסת את הסנסור  
הנכון.

הערה: שיכפול ופונקציות התכנות יעבדו רק עם חיישני CUB ו SENSOR AID.

### **Wireless ID/RL Modify – Copy and Modify a sensor.4**

**CHRYSLER**  
Voyager  
300  
300C

**C**  
CHEVROLET  
CHRYSLER  
CITROEN

**MAKER SELECTION**  
A B C D E F G H I J  
K L M N O P Q R S T  
U V W X Y Z

**בחירת דגם:**  
השתמש בחיצים ●● לבחירת  
דגם הרכב לחץ ENTER  
לאישור

לאחר בחירת האות הראשונה  
בחר בשם היצרן השתמש  
בחיצים ●● לגלילה  
וב ENTER לבחירה

**בחירת יצרן:**  
השתמש בחיצים ●● כדי  
לבחור בין הדגמים לחץ  
 ENTER לבחירה.

הערה: שיכפול ופונקציות התכנות יעבדו רק עם חיישני CUB ו SENSOR AID.





פונקציה זו מיועדת לך לעקוף את ה OBDII ולשכפל באופן אוטומטי חיישן מקורי.

<p><b>300</b></p> <p>SENSOR ID COPY MANUAL ID MODIFY MANUAL R/L MODIFY</p>	<p><b>300</b></p> <p>DIAGNOSE SENSOR NEW SENSOR WIRELESS ID/RL MODIFY</p>	<p><b>300</b></p> <p>2009-10(433) 2011+(433)</p>
--	---	--

**בחירת יצרן:**  
השתמש בחיצים **↵** כדי לבחור sensor ID copy לחץ **↵** ENTER

**בחירת פונקציה:**  
השתמש בחיצים **↵** כדי לדפדף ולחץ ENTER לבחירה wireless ID/RL MODIFY לחץ **↵**

**בחירת שנה:**  
השתמש בחיצים **↵** לגלול בין שנת היצור, ולחץ ENTER לבחירה לחץ **↵**

הערה: שיכפול ופונקציות התכנות יעבדו רק עם חיישני CUB ו SENSOR AID.

**4.1 העתקת מספר זיהוי ID של חיישן – העתקת מספר זיהוי I.D של חיישן אלחוטי**

<p><b>300</b></p> <p>1234567 MODIFIED TO 0B88E49 PROGRAM SUCCESSFUL</p>	<p><b>300</b></p> <p>OBJ. ID: 0B88E49 SCAN TARGET SENSOR TO (Esc) : BACK (↵) : MODIFY</p>	<p><b>300</b></p> <p>(Esc) : Stop DIAGNOSING SENSOR ██████</p>
---	---	--




**השלמת הצריבה:**  
המקודד ישלים את צריבת החיישן. לאחר הצריבה ישמעו שני צפצופים קצרים.


**העתקת מזהה ID:**  
מקודד החיישנים יציג את מספר ה ID של החיישן המקורי, הצב את החיישן לצריבה קרוב למקודד ולחץ ENTER להעתקה.  
הערה: לחיישן הצריבה חייב להיות אותו פרוטוקול כמו החיישן המקורי, ברגע שאתה מקבל את מזהה החיישן ID לחץ ENTER ישירות כדי להעתיקו לחיישן הצריבה, במידה ואתה לוחץ ESC המזהה ID ימחק, תצטרך לאבחנו מחדש.


**סריקת מספר מזהה ID:**  
הצב את החיישן קרוב למקודד החיישנים ולחץ ENTER




**Manual ID Modify – Manual Modify a Target sensor 4.2**



 <b>300</b> ORG. ID: 0B88E49  (Esc) : BACK (↓) : KEY IN	 <b>300</b> SCAN ORIGINAL ID  (Esc) : BACK (↓) : TO SCAN	 <b>300</b> SENSOR ID COPY MANUAL ID MODIFY MANUAL R/L MODIFY
---	--	---

**השלמת הסריקה :**  
 מקודד החיישנים יראה את מספר המזהה המקודד – המכשיר ישמיע שני צפצופים במהלך הסריקה לחץ KEY IN 

**בדיקת מספר מזהה ID מקורי:**  
 הצב את החיישן הצרוב קרוב למקודד החיישנים ולחץ  בדוק כי מספר המזהה ID זהה

**בחירת פונקציה:**  
 MANUAL ID MODIFY ולחץ 

הערה : שיכפול ופונקציות התכנות יעבדו רק עם חיישני CUB ו SENSOR AID.

 <b>300</b> 0B88E49 MODIFIED TO 0A99D52 PROGRAM SUCCESSFUL	 <b>300</b> <b>0A99D52</b> 0 1 2 3 4 5 6 7 8 9 A B C D E F ↓
--	--

**השלמת השינוי:**  
 מקודד החיישנים ישלים את הצריבה ישמעו שני צפצופים כשהחיישן מושלם

**הכנסת מזהה ID:**  
 השתמש בחיצים לדפדוף ולחץ  להכנסת ID



**Manual R/L Modify – Manual Modify a Target sensor 4.3**

<p> <b>300</b> ORG. ID: 0B88E49</p> <p>(Esc) : BACK (↓) : SET R/L</p>	<p> <b>300</b> SCAN ORIGINAL ID</p> <p>(Esc) : BACK (↓) : TO SCAN</p>	<p> <b>300</b> SENSOR ID COPY MANUAL ID MODIFY MANUAL R/L MODIFY</p>
---	---	--

**סריקת מזהה ID הושלמה:**  
מקודד החיישנים ראה לך את מספר המזהה ID. ישמעו שני צפופים קצרים ברגע שהסנסור נסרק. לחץ L/R לקביעת ENTER

**בדיקת מזהה ID אורגינלי:**  
הצמד את החיישן למקודד החיישנים ולחץ ENTER לסריקת מזהה ID

**בחירת פונקציה:**  
השתמש בחיצים לדפדוף ולחץ MANUAL R/L MODIFY ולחץ ENTER

הערה: שיכפול ופונקציות התכנות יעבדו רק עם חיישני CUB ו SENSOR AID.

<p> <b>300</b> 0B88E49 SET WHEEL : L PROGRAM SUCCESSFUL</p>	<p> <b>300</b> SET WHEEL : R <b>SET WHEEL : L</b></p>
---	---

**שינוי הושלם:**  
מקודד החיישנים השלים את שינוי החיישן, ישמעו שני צפופים קצרים.

**קביעת גלגל R / L:**  
השתמש בחיצים לדפדוף ולחץ ENTER להכנסת ID

הערה: שיכפול ופונקציות התכנות יעבדו רק עם חיישני CUB ו SENSOR AID.



**5. מזהה ID - למחשב : העתקת מידע המזהה למחשב PC**

פונקציה זו מאפשרת לך לשמור את המידע של 4 הגלגלים למחשב PC

0C66C84 32PSI

300

**DIAGNOSE SENSOR**

NEW SENSOR

WIRELESS ID/RL MODIFY

**SETTING**

SN: 00000043E899

**WHEEL:** 4

TEMPERATURE °F

**סריקת מזהה ID 4 גלגלים :**  
המסך יראה את המידע  
השתמש בחיצים לדפדוף  
ולחץ **ENTER**

**בחירת פונקציה :**  
השתמש בחיצים לדפדוף  
ובחר **DIAGNOSE**  
SENSOR ולחץ **ENTER**

**מספר גלגל :**  
פונקציה ID למחשב -  
עובדת רק במצב של אבחון 4  
גלגלים, יש לשנות את מספר  
הגלגלים ב**SETTING** 4

Position	ID Hex	ID Dec	Pressure PSI	Pressure Kpa	Pressure Bar	Temperature C	Temperature F	Battery State
1	0C66C84	13003908	32	221	2.21	28	82	NONE
2	36E0ED	3596525	32	221	2.21	27	80	OK
3	C667D7	13002711	32	221	2.21	28	82	NONE
4	C66C37	13003831	33	228	2.28	28	82	NONE
5								

0C66C37 33PSI

**שמירת מזהה ID במחשב :**  
לאחר שנייה, ארבעת  
המזההים ID יופיעו על  
המסך, לאחר העלתם תוכל  
לשמור את הנתונים על ידי  
לחיצה על הכפתור בצד שמאל  
למעלה. המידע נשמר  
כקובץ **TXT**.

**חיבור למחשב PC :**  
התקן את התוכנה  
**TPMSID#TO Pc APPV1.0**  
לאחר מכן חבר את מקודד  
החיישנים למחשב עם חיבור  
**USB**

**העתקת מזהה ID למחשב :**  
לאחר שסיים לסרוק את 4  
הגלגלים המכשיר מוכן  
להעברת המידע למחשב.

Test Performed On	Vehicle Make	Vehicle Model	Year	TPMI Type
2013/11/04 11:35:33	CHRYSLER	300	2011+	433MHz

Position	ID Hex	ID Dec	Pressure PSI	Pressure Kpa	Pressure Bar	Temperature C	Temperature F	Battery State
1	0C66C84	13003908	32	221	2.21	28	82	NONE
2	36E0ED	3596525	32	221	2.21	27	80	OK
3	C667D7	13002711	32	221	2.21	28	82	NONE
4	C66C37	13003831	33	228	2.28	28	82	NONE
5								



**OBDII – Wheels ID Read/Write by OBDII module .6**

פונקציה זו מאפשרת לך לרשום או לקרוא את 4 מזהי החיישנים ID על ידי OBDII

**LEXUS**  
SC  
**CT200H**  
ES

**בחירת דגם:**  
השתמש בחיצים לבחירת דגם הרכב לחץ לאישור

**L**  
LAND ROVER  
**LEXUS**  
LINCOLN

לאחר בחירת האות הראשונה בחר בשם היצרן השתמש בחיצים לגלילה וב לבחירה

**MAKER SELECTION**  
A B C D E F G H I J  
K M N O P Q R S T  
U V W X Y Z

**בחירת יצרן:**  
השתמש בחיצים כדי לבחור בין הדגמים לחץ לבחירה.

Delete TPM Data ?  
Enter = Delete  
ESC = Cancel

**בחירת נתונים:**  
מסך זה יופיע רק עם המכשיר שמר דטה של TPMS קודם. לחץ למחיקת מידע ישן ששמור, לחץ לשמירה של המידע.

**CT200H**  
DIAGNOSE SENSOR  
NEW SENSOR  
**OBDII**

**בחירת פונקציה:**  
השתמש בחיצים לדפדוף בחר OBDII ולחץ

**CT200H**  
**2011-12(315)**

**בחירת שנה:**  
השתמש בחיצים לגלול בין שנת היצור, ולחץ לבחירה

turn on ignition  
**OBD**  
  
[redacted]

**סריקת מזהה ID חיישן:**  
התחל בסריקת החיישן מתחיל ב  
LF  
RF  
RR  
LR  
ולחץ להתחלה הסמן יהיה למיקום הסריקה ברכב.

turn on ignition  
**OBD**  
  
ID:C411111 26.39PSI

**קבלת מזהה ID מ 4 חיישנים:**  
עכשיו תקבל את המידע הנדרש בין 4-5 חיישנים RL,RR,FR,FL וגלגל רזרבי.

turn on ignition  
**OBD**  
  
ID: C422222 26.29PSI

turn on ignition  
**OBD**  
  
ID: C433333 26.43PSI

turn on ignition  
**OBD**  
  
ID: C444444 25.98PSI



### OBDII – Wheels ID Read/Write by OBDII module

OBDII connected  
 OBDII Module Version  
 Software : v4.00  
 Hardware : v3.00

turn on ignition  
 1.CONNECT OBD TO CAR  
 2.ACC ON ENGINE OFF  
 3.CONNECT OBD TO TOOL

OBDII connected  
 OBD

**חיבור OBDII :**  
 חבר את חיבור ה OBDII  
 לחיבור המתאים ברכב  
 באמצעות כבל , RJ11 , הדלק  
 IGNITION /ACC  
 המסך הבא יופיע

OBDII connected  
 READ VEHICLE DATA

OBDII connected  
 OBD INITIALING ...

OBDII connected  
 READ CAR ID  
 WRITE CAR ID

**רישום מזהה ID :**  
 השתמש בחיצים לרשום את  
 מזהה הרכב ID ולחץ  
 ENTER

**תהליך רישום מזהה ID :**  
 המכשיר יתחיל ברישום מזהה  
 ה ID - זמן הרישום יכול  
 להשתנות בהתאם לחיישן .

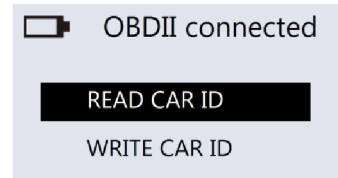
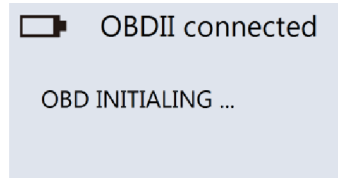
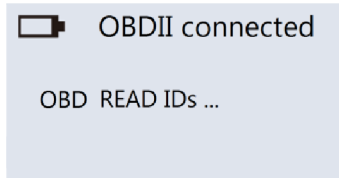
OBDII connected  
 OBD WRITE IDs ...

OBDII connected  
 WRITE SUCCESSFUL

**השלמת רישום ID :**  
 לאחר רישום ה id ,המכשיר  
 יצפצף שני צפצופים קצרים.

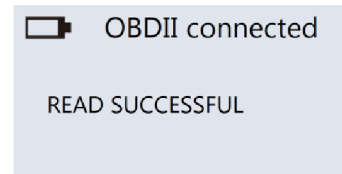


## OBDII – Wheels ID Read/Write by OBDII module



מקודד החיישנים יתקשר עכשיו עם הרכב כדי לזהות את מזהה ID של החיישן. זמן התגובה עשוי להשתנות בהתאם. מקודד החיישנים יצפצף לאחר שקבל מידע מהחיישן.

**קרא זיהוי רכב:**  
השתמש במקש החץ כדי לבחור ID CAR READ ולחץ על "Enter" כדי לבחור.



**קריאת מזהה ID:**  
לאחר שהמקודד חיישנים יחלץ את ה-ID, תשמע 2 צפצופים קצרים.



**7. הגדרות מקודד חיישנים - הגדרות מכשיר**



לחץ ESC כדי להגיע לתפריט הבחירות במכשיר

SETTING	SETTING	SETTING
LANGUAGE: English	LANGUAGE: English	LANGUAGE: English
SN: 00000043E899	SN: 00000043E899	SN: 00000043E899
AREA: EUROPE	AREA: EUROPE	AREA: EUROPE

**שפה:**  
השתמש במקש "Enter" כדי לבחור את השפה שאתה מעדיף.

**מספר סידורי של המכשיר:**  
המספר הסידורי של הכונן הוא בשבילך כדי לעדכן את התוכנה של המכשיר באמצעות CD או באינטרנט.  
הערה: כל עדכון תוכנה הוא סינכרוני למספר הסידורי של המכשיר.

**אזור:**  
השתמש במקש "Enter" לבחור USA/EUR ארה"ב או אירופה.

SETTING	SETTING	SETTING
WHEEL: 1	WHEEL: 1	WHEEL: 1
TEMPERATURE: °C	TEMPERATURE: °C	TEMPERATURE: °C
PRESSURE: PSI	PRESSURE: PSI	PRESSURE: PSI

**מספר גלגלים:**  
סריקת חיישן אחד בלבד, בחר 1.  
סריקת 4 חיישני גלגלים, בחר 4.  
הערה: ID לפונקצית מחשב זמינה 4 גלגלים בלבד.

**טמפרטורה:**  
השתמש במקש "Enter" לבחור בין פרנהייט וצלזיוס.

**לחץ:**  
השתמש במקש "Enter" כדי לבחור בין PSI kPa.





SETTING	SETTING	SETTING
ID FORMAT: Auto	ID FORMAT: Auto	ID FORMAT: Auto
AUTO OFF: 3 min	AUTO OFF: 3 min	AUTO OFF: 3 min
DISPLAY CONTRAST: 15	DISPLAY CONTRAST: 15	DISPLAY CONTRAST: 15

**פורמט ID:**

לשנות את פורמט הזהות בין עשרוני ו הקסדצימאלי עם המקש "Enter" כדי הערה: ההגדרה הנוכחית היא AUTO באופן אוטומטי לשנות את הפורמט המבוסס על קלט.

**כיבוי אוטומטי:**

משתמש יכול להתאים את מהירות כיבוי הכלי לאחר תקופה של אי-שימוש. ניתן גם בטלה את האפשרות זו. לחץ על המקש Enter כדי לבחור זמן רצוי.

**תצוגה:**

משתמש יכול להתאים את הניגודיות של התצוגה. לחץ על המקש "Enter" כדי להדגיש ולהשתמש בחצים כדי להתאים בין 01-30.

SETTING	SETTING
AUTO OFF: 3 min	AUTO OFF: 3 min
DISPLAY CONTRAST: 15	DISPLAY CONTRAST: 15
BUZZER: ON	BUZZER: ON

**זמזום:**

משתמש יכול להתאים את המכשיר לצפצוף לאחר שקבל מידע מחיישן הצמיג. לחץ על המקש "Enter" כדי להפעיל את הזמזום.

לחץ ESC שוב כדי להגיע לתפריט בחירה שוב.

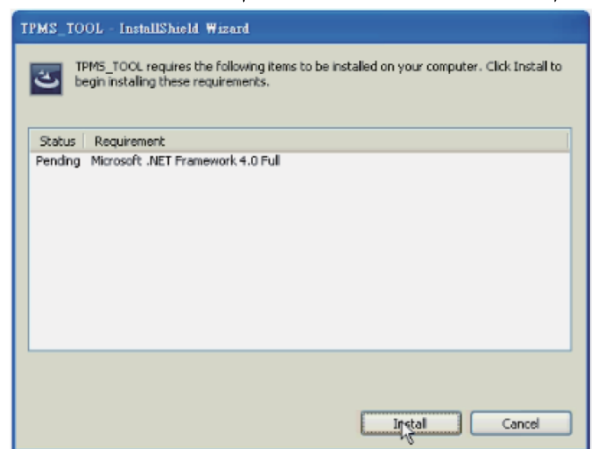




## 8. עדכון תוכנה – התקנת תוכנה

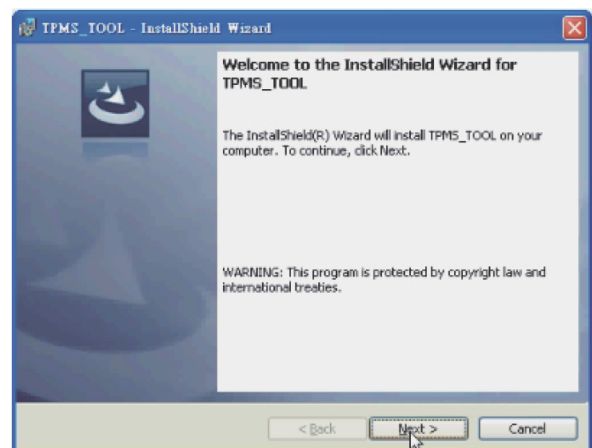
1. הכנס את הדיסק שסופק עם המכשיר לתוך המחשב ולחץ על CUB כדי להתחיל את ההתקנה.

2. עקוב אחר ההוראות שמופיעות ולחץ **INSTALL**.



הערה: מסך זה יופיע רק במידה ולא מותקן במחשבך Microsoft.Net Framework 4.0. תהליך זה ייקח זמן כדי להשלים.

3. המסך הבא יופיע ולחץ על **NEXT**.

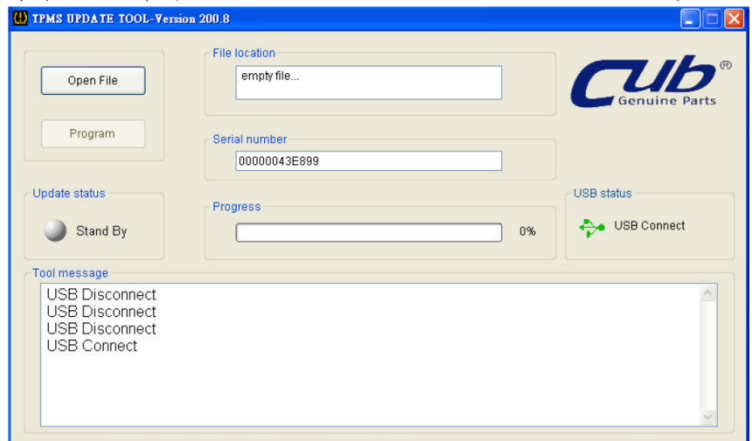


הערה: אנא קרא את הסכם הרישוי בעיון, ובחר באפשרות "אני מקבל את תנאי הסכם הרישוי" ולחץ על "הבא" כדי להשלים את התקנת התוכנה.

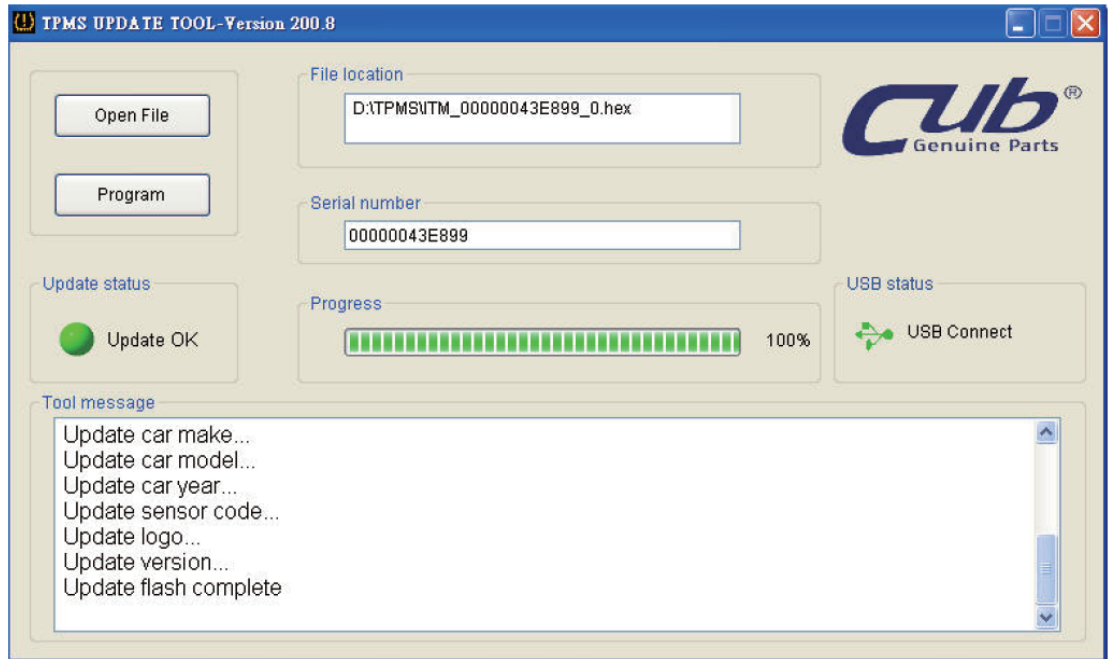


### עדכון תוכנה – עדכון תוכנת קידוד

1. חבר את כבל ה USB מהמקודד חיישנים למחשב- לחץ על CUB TPMS סמל עדכון להעלאת התוכנה.
2. המסך הבא יופיע ברגע שתראה את חיבור ה USB מחובר, לחץ פתיחת קובץ ובחר את העדכון החדש ביותר שמופיע באתר או בדיסק שקיבלת.



3. לחץ PROGRAM לאחר שבחרת את הקובץ שברצונך לעדכן.
- הערה : לכל מכשיר זה מספר רישיון הייחודי, התוכנה חייבת להיות תואמת למספר הרישיון.
4. תהליך העדכון צריך להיראות כמו החלון הבא, אור מצב העדכון יבהב אור צהוב בעדכון.
5. כאשר העדכון יושלם אור מצב העדכון יהיה ירוק



### 9. אחריות

מוצרי CUB מובטחים מפגמים מהותיים במשך 365 יום ממועד הרכישה. באם המוצר אינו בנסיבות רגילות במהלך השנה הראשונה, autoparts CUB יתקן או יחליף את המוצר. מוצר לא הוחלף או תוקן אם נפגע משימוש לרעה או יישום לא נכון. כדי להשיג תיקון או החלפה של המוצר במסגרת אחריות, צור קשר עם מפיץ מקומי. הוכחת הרכישה ותאריך הרכישה נדרשת כדי לאמת את תביעת האחריות.

Autoparts CUB אינו אחראי לכל נזק אובדן או רכוש ישיר או עקיף הנובע משימוש במוצר.

הערה: אחריות אינה מכסה שסתומי צמיגים או ברגים לצמיג שסתומים. הצמיג שסתומים וברגים צריכים להיות מוחלפים כאשר מסתובבים צמיגים, החלפת צמיגים או שינוי חיישני TPMS. אם התקנה / התקנה מחדש של חיישן TPMS, יש להשתמש בשסתומים וברגים חדשים.



**אזהרה: השתמש רק בחלקי חילוף CUB autoparts. מותגים אחרים לא יאפשרו למערכת לעבוד ויביאו לביטול האחריות.**



זהירות



הפעלה בטוחה: אל תפעיל את מכשיר במקום שהשימוש אסור, או כשהוא עלול לחולל הפרעה או להוות סכנה.



אל תשתמש במכשיר בקרבת מקום נפיץ



שימוש נכון : השתמש אך ורק במצב הרגיל כמוסבר בתיעוד המוצר. אל תיגע באנטנה שלא לצורך



מים • התנגדות ההתקן אינו עמיד במים. שמור את זה יבש.



השתמש בסוללות מאושרות. אין לחבר מוצרים שאינם תואמים. הסוללה צריכה להיות מלאה לשימוש ראשוני



כבה בתדלוק - אל תשתמשו במכשיר בתחנות דלק. אין להשתמש בדלק או כימיקלים ליד.



הפרעות: כל ההתקנים הסולאריים עלולים לסבול מהפרעות, שעלול להשפיע על ביצועים.



חיבור למכשירים אחרים: בעת חיבור טלפון למכשיר אחר, לקרוא את המדריך למשתמש שלו בהוראות הבטיחות ב. אין לחבר מוצרים שאינם תואמים.



אל תשליך סוללות לאש, כי הן עלולות להתפוצץ. סוללות עלולות להתפוצץ גם אם הן פגומות. השלך סוללות בהתאם לתקנות מקומיות. אנא מחזר במידת האפשר. אין להשליך לאשפה ביתית.

**MYERS MARKETING (1981) LTD**

Tire repairs & garage supply

דף 22 מתוך 22



**מאירס שיווק (1981) בע"מ**

ציוד למוסכים ומתקני תקרים

## הצהרת FCC

ציוד זה נבדק ונמצא תואם לlimits להתקן דיגיטלי Class B, בהמשך לחלק 15 של חוקי ה-FCC. limits אלה נועדו לספק הגנה סבירה כנגד הפרעה מזיקה בהתקנה באזור מגורים. ציוד זה מפיק, משתמש ועשוי להקרין אנרגיה בתדר רדיו, ואם אינו מותקן ומופעל בהתאם להוראות, עלול לגרום להפרעות מזיקות לתקשורת רדיו. עם זאת, אין ערובה לכך שהפרעה לא תתרחש בהתקנה מסוימת. באם ציוד זה גורם להפרעה מזיקה לקליטת רדיו או טלוויזיה, דבר שניתן לקבוע על ידי כיבוי הציוד ועל, מומלץ למשתמש לנסות ולתקן את ההפרעה באמצעות אחד מהאמצעים הבאים:

- לכוון מחדש או מיקום מחדש של אנטנת הקליטה.
- Increase ההפרדה בין הציוד והמקלט.
- חבר את המכשיר לשקע במעגל שונה מזה שאליו מחובר המקלט.
- להתייעץ עם המשווק או טכנאי רדיו / טלוויזיה מנוסה לקבלת עזרה.

## הצהרת IC

הדרישה מצוינת בסעיף 5.3 RSS-GEN. התקן זה תואם את תקן התעשייה בקנדה רישיון פטור RSS (ים). הפעלה כפופה לשני התנאים הבאים: (1) התקן זה אינו יכול לגרום להפרעה, ו-(2) התקן זה חייב לקבל כל הפרעה, כולל הפרעה שעלולה לגרום לפעולה לא רצויה של המכשיר.

## CE תאימות הודעה

כל מוצרי חיישן CUB CE מסומנים עומד בדרישות המחייבות ולתנאים רלוונטיים אחרים בהנחיה 1999/5 / EC. עותק של ההצהרה של התאמה יינתן על פי דרישה.

## פינוי פסולת חשמל וציוד אלקטרוני

סימון זה על מוצר ו / או מסמכים נלווים מציין שהמוצר תואם עם האיחוד האירופי EC / Directive 2002/96, וכי כאשר הוא יהיה להיפטר ממנה, היא חייבת להתייחס אליהם כפסולת חשמלית ואלקטרוני (WEEE).



**CUB**  
Genuine Parts

No.6, Lane 546, Sec.6, Chang Lu Rd., Fuhsin Hsiang, Chang Hua County, Taiwan  
<http://www.cubautoparts.com>

כדי להשיג תיקון או החלפה של המוצר במסגרת אחריות, או שאלות כלליות, סיוע, יש לציור קשר עם המפיץ המקומי שלנו.

Halahav st. Ind.Zone Holon 8  
P.O.B 1825 Ind.Zone Holon 58117  
Tel: 972-3-5581430 Fax: 972-3-5581426  
[WWW.MYERS.CO.IL](http://WWW.MYERS.CO.IL)

רחוב הלהב 8, אזור התעשייה חולון  
מען למכתבים: ת.ד. 1825 א.ת. חולון 58117  
טל: 03-5581430 (רב קווי) פקס: 03-5581426  
דואר אלקטרוני: [info@myers.co.il](mailto:info@myers.co.il)